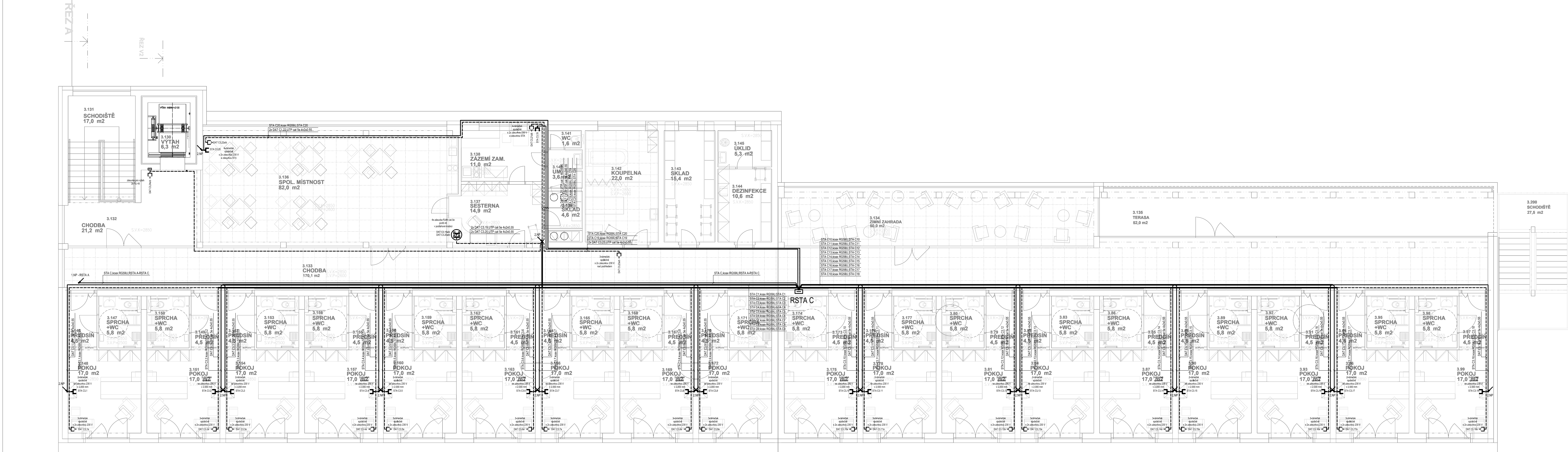
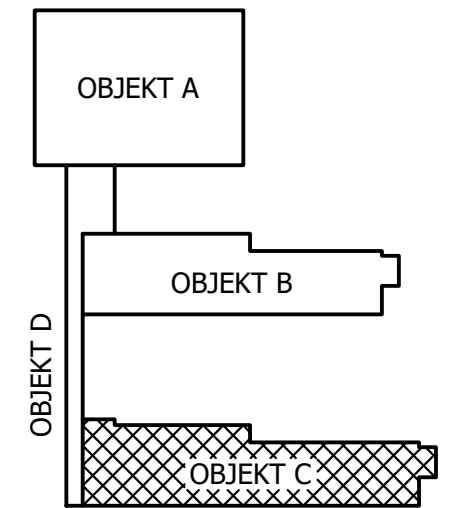


DĚLÍCÍ ROVINA VÝŘEZU DANÉHO PŮDORYSU



REZ A I
REZ A II

SCHEMA OBJEKTU



Legenda STK:

- zásuvka datová 2x RJ 45 min cat. 5e (ev. 1x RJ 45)
- částnický rozvaděč
- telefonní ústředna
- RACK rozvaděč slaboproud

- vedení datové (strukturované kabeláže) UTP cat. 5e
- vedení telefonní SYKFY
- vedení vícenásobné, sdružené

Legenda CCTV:

- základnové zařízení (NVR)
- UPS zdroj napájení (UPS)
- switch PoE

- RACK rozvaděč slaboproud

- kamera venkovní
- kamera vnitřní
- vedení kamerové UTP cat. 6
- vedení vícenásobné, sdružené

Legenda STA:

- zásuvka STA TV+R
- zásuvka HDMI
- slučovač
- rozbočovač
- anténa
- RACK rozvaděč slaboproud

- vedení STA
- vedení anténní
- vedení HDMI
- vedení vícenásobné, sdružené

Legenda ostatní slaboproudé rozvody:

- úhlo nouzového volání
- tláčátko nouzového volání
- kvitovací tlačítko nouzového volání
- světelná a zvuková signalizace nouzového volání

- venkovní dveřní IP audio/video jednotka (interkom)
- elektrický otevírač dveří - elektrický dveřní zámek
- rozvod nouzového volání

stupň dokumentace:		DOKUMENTACE PRO STAVEBNÍ POVOLENÍ A PŘEDVEDENÍ STAVBY	
část dokumentace:		D.1.4 TECHNICKÁ PROSTŘEDÍ STAVBY	
		D.1.4.5 SLABOPROUDÁ ELEKTROINSTALACE	
název architektu:		Ing. arch. Pavel LEJSEK	
název inženýr projektu:		Ing. Martin LUKA	
zodpovědný projektant:		Ing. Michal BENEŠ	
projektant:		Ing. Michal BENEŠ	
stavěbník:		Město Horažďovice, Mírové náměstí č.p. 1, 341 01 Horažďovice	
místo stavby:		parcely č. 1153/9, 1153/4, 2706/4, 2660/7, 2660/26, 2660/27, 2660/33 a st. 1067 v k. u. Horažďovice	
název díla:		DOMOV PRO SENIORY HORAŽĎOVICE	
výkres:		PŮDORYS 3.NP-C	
formát:		12 A4	
datum:		červen 2017	
zpracovatel:		DPS	
časová záloha:		1516/DPS	
archivní číslo:		0216/DPS	
archivní PC:		HOPSI 14kg	
měřítka:		1:75	
z. výkres:		D.1.4.5.10	